

Un materiale pesante a volte viene vissuto come ingombrante, goffo, come un problema da mascherare o nascondere. Ma quante volte abbiamo sentito la frase "ci vorrebbe un peso per..."? In questo progetto la pesantezza è resa manifesta, infatti, in questo oggetto il peso è determinante per il funzionamento dello stesso, ed è per questo che il rimando formale è ai classici pesi da bilancia, oggetti ben presenti nella memoria collettiva ma ormai quasi in disuso. L'oggetto, nelle sue varianti dimensionali, affronta tre diverse tipologie: peso ferma portone, peso ferma porta, peso ferma carte. (Funziona in ogni luogo tranne che in assenza di gravità).

A heavy material is sometimes perceived as huge, awkward, like a problem to hide or cover. But how many times have we heard the phrase "we would need a weight..."? In this project, the heaviness is underlined, in fact, in this object the weight is the main factor that makes it work, and that's why the form recalls a classical balance weight, a familiar object in the collective memory, but now almost obsolete. The object, in its different dimensions, addresses three different types: fence-stop weight, door-stop weight, weight paper holder. (It works everywhere except in the absence of gravity).

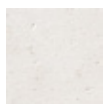


Fermaporta o fermacarte realizzato interamente in pietra tramite la tecnica della tornitura, adatto sia ad ambienti esterni che interni.

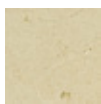
Door-stop weight or paperweight in limestone manufactured using the technique of turning, suitable for outdoor and indoor use.

Materiali / Materials

Pietra / Limestone



White



Yellow



Grey

Dimensioni/ Dimensions

Ø 80 mm - H 120 mm
 Ø 100 mm - H 150 mm
 Ø 135 mm - H 200 mm

